

見積参考資料

工事名 R4 那土 国道195号（上北川1号橋他1橋） 那賀・木頭北川
舗装工事

◇経費情報◇

工種区分	舗装工事
単価地区	那賀3
施工地域・工事場所	一般交通影響有り（2）-1
前金支出割合	補正を行わない
契約保証	金銭的保証
現場環境改善費	計上しない

注意

「見積参考資料」は入札参加者の迅速で適正な工事費の見積りのための一資料であり、請負契約を拘束するものではない。

設計内訳書（上北川1号橋）

工事名	R 4 那土 国道 1 9 5 号（上北川 1 号橋他 1 橋） 那賀・木頭北川				事業区分 工事区分	道路維持・修繕 道路修繕	
工事区分・工種・種別・細別	規格	単位	数量	単価	金額	数量・金額増減	摘要
道路修繕		式	1				
舗装工		式	1				
路面切削工		式	1				
路面切削	施工区分・平均切削深さ：全面切削6cm以下(4000m2以下), 段差すりつけ撤去作業：無し	m2	559				単 1号
殻運搬処分(路面切削)	殻種別：As殻	m3	34				単 2号
橋面防水工		式	1				
橋面防水		m2	559				単 3号
舗装打換え工		式	1				
表層	材料種類：各種(2.30以上2.40t/m3未満), 材料規格：再生密粒度As混合物(13), 舗装厚：60mm, 平均幅員：3.0m超	m2	559				単 4号
区画線工		式	1				
区画線工		式	1				
熔融式区画線 白実線W=15cm	施工方法区分：熔融式手動, 規格・仕様区分：実線 15cm, 塗布厚：厚1.5mm, 排水性舗装：無し	m	150				単 5号
熔融式区画線 白破線W=15cm	施工方法区分：熔融式手動, 規格・仕様区分：破線 15cm, 塗布厚：厚1.5mm, 排水性舗装：無し	m	74				単 6号

設計内訳書（上北川1号橋）

工事名	R 4 那土 国道 1 9 5 号（上北川 1 号橋他 1 橋） 那賀・木頭北川 舗装工事	事業区分 工事区分	道路維持・修繕 道路修繕				
工事区分・工種・種別・細別	規格	単位	数量	単価	金額	数量・金額増減	摘要
仮設工		式	1				
交通管理工		式	1				
交通誘導警備員	A	人日	7				単 7号
交通誘導警備員	B	人日	7				単 8号
直接工事費		式	1				
共通仮設		式	1				
共通仮設費		式	1				
運搬費		式	1				
建設機械運搬費		台	2				単 9号
共通仮設費（率計上）		式	1				
純工事費		式	1				
現場管理費		式	1				
工事原価		式	1				

設計内訳書（上北川1号橋）

工事名	R 4 那土 国道 1 9 5 号（上北川 1 号橋他 1 橋） 那賀・木頭北川 舗装工事	事業区分	工事区分	金額	数量・金額増減	摘要	
工事区分・工種・種別・細別	規格	単位	数量	単価	金額	数量・金額増減	摘要
一般管理費等		式	1				
工事価格		式	1				
消費税額及び地方消費税額		式	1				
工事費計		式	1				

設計内訳書（上北川2号橋）

工事名	R 4 那土 国道 1 9 5 号（上北川 1 号橋他 1 橋） 那賀・木頭北川				事業区分 工事区分	道路維持・修繕 道路修繕	
工事区分・工種・種別・細別	規格	単位	数量	単価	金額	数量・金額増減	摘要
道路修繕		式	1				
舗装工		式	1				
路面切削工		式	1				
路面切削	施工区分・平均切削深さ：全面切削6cm以下(4000m2以下), 段差すりつけ撤去作業：有り	m2	540				単 10号
殻運搬処分(路面切削)	殻種別：As殻	m3	32				単 11号
橋面防水工		式	1				
橋面防水		m2	540				単 12号
舗装打換え工		式	1				
表層	材料種類：各種(2.30以上2.40t/m3未満), 材料規格：再生密粒度As混合物(13), 舗装厚：60mm, 平均幅員：3.0m超	m2	540				単 13号
区画線工		式	1				
区画線工		式	1				
熔融式区画線 白実線W=15cm	施工方法区分：熔融式手動, 規格・仕様区分：実線 15cm, 塗布厚：厚1.5mm, 排水性舗装：無し	m	150				単 14号
熔融式区画線 白破線W=15cm	施工方法区分：熔融式手動, 規格・仕様区分：破線 15cm, 塗布厚：厚1.5mm, 排水性舗装：無し	m	74				単 15号

設計内訳書（上北川2号橋）

工事名	R 4 那土 国道 1 9 5 号（上北川 1 号橋他 1 橋） 那賀・木頭北川				事業区分	道路維持・修繕	
工事区分・工種・種別・細別	規格	単位	数量	単価	金額	数量・金額増減	摘要
仮設工		式	1				
交通管理工		式	1				
交通誘導警備員	A	人日	7				単 16号
交通誘導警備員	B	人日	7				単 17号
直接工事費		式	1				
共通仮設		式	1				
共通仮設費（率計上）		式	1				
純工事費		式	1				
現場管理費		式	1				
工事原価		式	1				
一般管理費等		式	1				
工事価格		式	1				
消費税額及び地方消費税額		式	1				

設計内訳書（上北川2号橋）

工事名	R 4 那土 国道 1 9 5 号（上北川 1 号橋他 1 橋） 那賀・木頭北川 舗装工事	事業区分 工事区分				道路維持・修繕 道路修繕	
工事区分・工種・種別・細別	規格	単位	数量	単価	金額	数量・金額増減	摘要
工事費計		式	1				

1次単価表

単価使用年月	2022.07
歩掛適用年月	2022.07
労務調整係数	1.000-00000 0.0 0

単 1号	路面切削	施工区分・平均切削深さ:全面切削6cm以下(4000m2以下),段差すりつけ撤去作業:無し	単位	m2	単位数量	1	単価	
名称・規格		条件	単位	数量	単価	金額	摘要	
	路面切削	全面切削6cm以下(4000m2以下),無し,全ての費用	m2	1				
	合計							
	単価							円/m2

1次単価表

単価使用年月	2022.07
歩掛適用年月	2022.07
労務調整係数	1.000-00000 0.0 0

単 2号	殻運搬処分(路面切削)	殻種別:As殻	単位	m3	単位数量	1	単価	
名称・規格		条件	単位	数量	単価	金額	摘要	
	殻運搬(路面切削)	無し,60.0km以下,全ての費用	m3	1				
	処分費(m3)		m3	1				単 18号
	合計							
	単価							円/m3

1次単価表

単価使用年月	2022.07
歩掛適用年月	2022.07
労務調整係数	1.000-00000 0.0 0

単 3号	橋面防水		単位	m2	単位数量	1	単価	
名称・規格		条件	単位	数量	単価	金額	摘要	
	シート系防水	補修,有,20m/100m2,有,20m/100m2,有	m 2	1				単 19号
	合計							
	単価							円/m2

1次単価表

単価使用年月	2022.07
歩掛適用年月	2022.07
労務調整係数	1.000-00000 0.0 0

単 4号	表層	材料種類:各種(2.30以上2.40t/m3未満),材料規格:再生密粒度As混合物(13),舗装厚:60mm,平均幅員:3.0m超	単位	m2	単位数量	1	単価	
名称・規格		条件	単位	数量	単価	金額	摘要	
	表層(車道・路肩部)	3.0m超,60mm,各種(2.30以上2.40t/m3未満),無し,全ての費用	m2	1				
	合計							
	単価							円/m2

1次単価表

単価使用年月	2022.07
歩掛適用年月	2022.07
労務調整係数	1.000-00000 0.0 0

単 5号	名称・規格	条件	単位	数量	単価	金額	単価	摘要
	溶融式区画線 白実線W=15cm	施工方法区分:溶融式手動,規格・仕様区分:実線 15cm,塗布厚:厚1.5mm,排水性舗装:無し	単位	m	単位数量	1	単価	
	区画線設置	無し,溶融式手動,無し,実線 15cm,無し,1.5mm,無し,無し,含有量15~18%,白,アスファルト舗装,全ての費用	m	1				単 20号
	合計							
	単価						円/m	

1次単価表

単価使用年月	2022.07
歩掛適用年月	2022.07
労務調整係数	1.000-00000 0.0 0

単 6号	名称・規格	条件	単位	数量	単価	金額	単価	摘要
	溶融式区画線 白破線W=15cm	施工方法区分:溶融式手動,規格・仕様区分:破線 15cm,塗布厚:厚1.5mm,排水性舗装:無し	単位	m	単位数量	1	単価	
	区画線設置	無し,溶融式手動,無し,破線 15cm,無し,1.5mm,無し,無し,含有量15~18%,白,アスファルト舗装,全ての費用	m	1				単 21号
	合計							
	単価						円/m	

1次単価表

単価使用年月	2022.07
歩掛適用年月	2022.07
労務調整係数	1.000-00000 0.0 0

単 7号	交通誘導警備員	A	単位	人日	単位数量	1	単価	
名称・規格		条件	単位	数量	単価	金額	摘要	
	交通誘導警備員A		人日	1			単 22号	
	合計							
	単価						円/人日	

1次単価表

単価使用年月	2022.07
歩掛適用年月	2022.07
労務調整係数	1.000-00000 0.0 0

単 8号	交通誘導警備員	B	単位	人日	単位数量	1	単価	
名称・規格		条件	単位	数量	単価	金額	摘要	
	交通誘導警備員B		人日	1			単 23号	
	合計							
	単価						円/人日	

1次単価表

単価使用年月	2022.07
歩掛適用年月	2022.07
労務調整係数	1.000-00000 0.0 0

単 9号	建設機械運搬費		単位	台	単位数量	1	単価	
名称・規格		条件	単位	数量	単価	金額	摘要	
	貨物自動車による運搬(1車1回)	路面切削機(ホイル廃材積込付)2.0m, 97km, 無, 無	台	1				単 24号
	合計							
	単価							円/台

1次単価表

単価使用年月	2022.07
歩掛適用年月	2022.07
労務調整係数	1.000-00000 0.0 0

単 10号	路面切削	施工区分・平均切削深さ:全面切削6cm以下(4000m2以下), 段差すりつけ撤去作業:有り	単位	m2	単位数量	1	単価	
名称・規格		条件	単位	数量	単価	金額	摘要	
	路面切削	全面切削6cm以下(4000m2以下), 有り, 全ての費用	m2	1				
	合計							
	単価							円/m2

1次単価表

単価使用年月	2022.07
歩掛適用年月	2022.07
労務調整係数	1.000-00000 0.0 0

単 11号	殻運搬処分(路面切削)	殻種別:As殻	単位	m3	単位数量	1	単価	
名称・規格		条件	単位	数量	単価	金額	摘要	
	殻運搬(路面切削)	無し, 60.0km以下, 全ての費用	m3	1				
	処分費(m3)		m3	1				単 18号
	合計							
	単価							円/m3

1次単価表

単価使用年月	2022.07
歩掛適用年月	2022.07
労務調整係数	1.000-00000 0.0 0

単 12号	橋面防水		単位	m2	単位数量	1	単価	
名称・規格		条件	単位	数量	単価	金額	摘要	
	シート系防水	補修, 有, 20m/100m2, 有, 20m/100m2, 有	m 2	1				単 19号
	合計							
	単価							円/m2

1次単価表

単価使用年月	2022.07
歩掛適用年月	2022.07
労務調整係数	1.000-00000 0.0 0

単 13号	表層	材料種類:各種(2.30以上2.40t/m ³ 未満),材料規格:再生密粒度As混合物(13),舗装厚:60mm,平均幅員:3.0m超	単位	m ²	単位数量	1	単価	
名称・規格		条件	単位	数量	単価	金額	摘要	
表層(車道・路肩部)		3.0m超,60mm,各種(2.30以上2.40t/m ³ 未満),無し,全ての費用	m ²	1				
合計								
単価							円/m ²	

1次単価表

単価使用年月	2022.07
歩掛適用年月	2022.07
労務調整係数	1.000-00000 0.0 0

単 14号	溶融式区画線 白実線W=15cm	施工方法区分:溶融式手動,規格・仕様区分:実線 15cm,塗布厚:厚1.5mm,排水性舗装:無し	単位	m	単位数量	1	単価	
名称・規格		条件	単位	数量	単価	金額	摘要	
区画線設置		無し,溶融式手動,無し,実線 15cm,無し,1.5mm,無し,無し,含有量15~18%,白,アスファルト舗装,全ての費用	m	1				単 20号
合計								
単価							円/m	

1次単価表

単価使用年月	2022.07
歩掛適用年月	2022.07
労務調整係数	1.000-00000 0.0 0

単 15号	名称・規格	条件	単位	数量	単価	金額	摘要
	溶融式区画線 白破線W=15cm	施工方法区分:溶融式手動,規格・仕様区分:破線 15cm,塗布厚:厚1.5mm,排水性舗装:無し	単位	m	単位数量	1	単価
	区画線設置	無し,溶融式手動,無し,破線 15cm,無し,1.5mm,無し,無し,含有量15~18%,白,アスファルト舗装,全ての費用	m	1			単 21号
	合計						
	単価						円/m

1次単価表

単価使用年月	2022.07
歩掛適用年月	2022.07
労務調整係数	1.000-00000 0.0 0

単 16号	名称・規格	条件	単位	数量	単価	金額	摘要
	交通誘導警備員	A	単位	人日	単位数量	1	単価
	交通誘導警備員A		人日	1			単 22号
	合計						
	単価						円/人日

1次単価表

単価使用年月	2022.07
歩掛適用年月	2022.07
労務調整係数	1.000-00000 0.0 0

単 17号	交通誘導警備員	B	単位	人日	単位数量	1	単価	
名称・規格		条件	単位	数量	単価	金額	摘要	
	交通誘導警備員B		人日	1			単 23号	
	合計							
	単価						円／人日	

2次単価表

単価使用年月	2022.07
歩掛適用年月	2022.07
労務調整係数	1.000-00000 0.0 0

単 18号	処分費(m3)		単位	m3	単位数量	100	単価	
名称・規格		条件	単位	数量	単価	金額	摘要	
	処分費 As殻		m3	100				
	合計							
	単価						円/m3	

2次単価表

単価使用年月	2022.07
歩掛適用年月	2022.07
労務調整係数	1.000-00000 0.0 0

単 19号	シート系防水	補修,有,20m/100m2,有,20m/100m2, 有	単位	m 2	単位数量	100	単価	
名称・規格		条件	単位	数量	単価	金額	摘要	
	橋面防水工 シート系防水(アスファルト系) 補修		m2	100				
	床版排水材 スプリングメッシュφ12		m	21				
	目地材 セロシールSSテープ 5*30		m	21				
	諸雑費(まるめ)		式	1				
	合計							
	単価							円/m 2

2次単価表

単価使用年月	2022.07
歩掛適用年月	2022.07
労務調整係数	1.000-00000 0.0 0

単 20号	区画線設置	無し, 溶融式手動, 無し, 実線 15cm, 無し, 1.5mm, 無し, 無し, 含有量15~18%, 白, アスファルト舗装, 全ての費用	単位	m	単位数量	1,000	単価	
名称・規格		条件	単位	数量	単価	金額	摘要	
	区画線設置(溶融式) 昼間 豪雪無 実線15cm 制約無		m	1,000				
	トラフィックペイント 溶融型 3種1号 ビーズ 15~18 白		kg	570				
	ガラスビーズ 0.106~0.850mm		kg	25				
	接着用プライマー 区画線用		kg	25				
	軽油 1.2号		L	44				
	諸雑費(率+まるめ)		式	1				
	合計							
	単価							円/m

2次単価表

単価使用年月	2022.07
歩掛適用年月	2022.07
労務調整係数	1.000-00000 0.0 0

単 21号	区画線設置	無し, 熔融式手動, 無し, 破線 15cm, 無し, 1.5mm, 無し, 無し, 含有量15~18%, 白, アスファルト舗装, 全ての費用	単位	m	単位数量	1,000	単価	
名称・規格		条件	単位	数量	単価	金額	摘要	
	区画線設置(熔融式) 昼間 豪雪無 破線15cm 制約無		m	1,000				
	トラフィックペイント 熔融型 3種1号 ビーズ 15~18 白		kg	570				
	ガラスビーズ 0.106~0.850mm		kg	25				
	接着用プライマー 区画線用		kg	25				
	軽油 1.2号		L	49				
	諸雑費(率+まるめ)		式	1				
	合計							
	単価							円/m

2次単価表

単価使用年月	2022. 07
歩掛適用年月	2022. 07
労務調整係数	1.000-00000 0.0 0

単 22号	交通誘導警備員A		単位	人日	単位数量	1	単価	
名称・規格		条件	単位	数量	単価	金額	摘要	
	交通誘導警備員A		人					
	諸雑費(まるめ)		式	1				
	合計							
	単価							円/人日

2次単価表

単価使用年月	2022. 07
歩掛適用年月	2022. 07
労務調整係数	1.000-00000 0.0 0

単 23号	交通誘導警備員B		単位	人日	単位数量	1	単価	
名称・規格		条件	単位	数量	単価	金額	摘要	
	交通誘導警備員B		人					
	諸雑費(まるめ)		式	1				
	合計							
	単価							円/人日

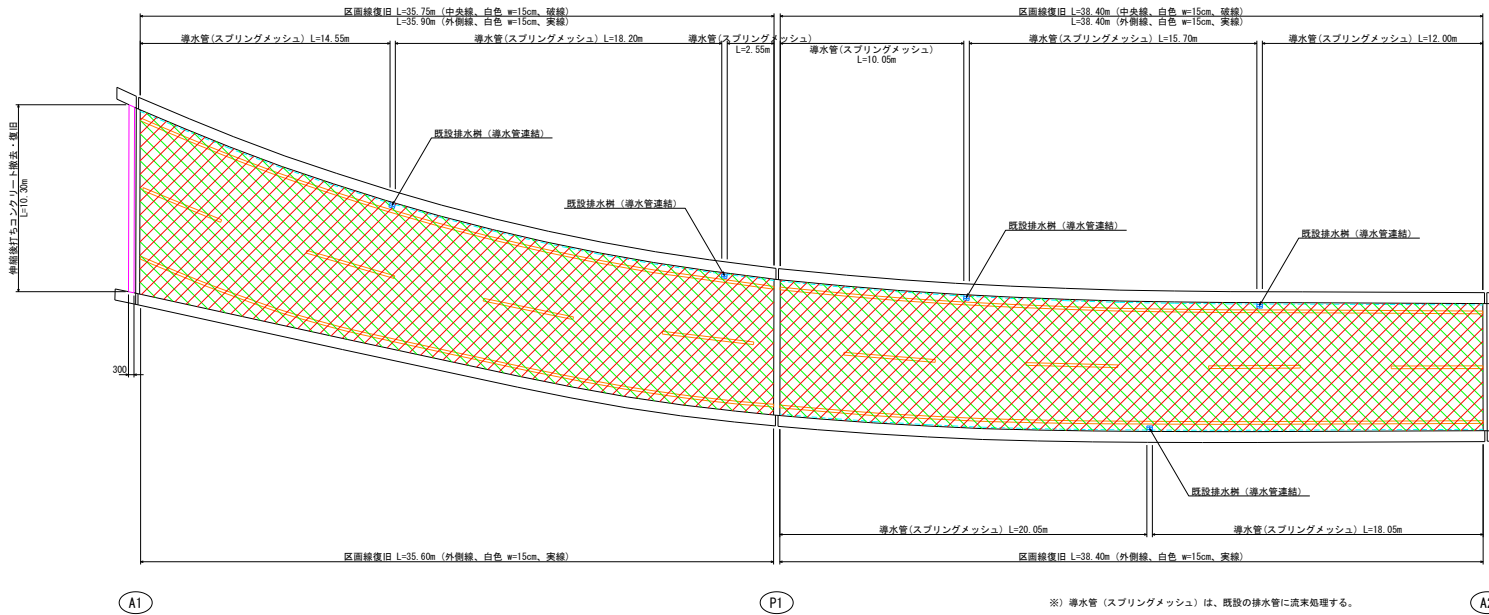
2次単価表

単価使用年月	2022.07
歩掛適用年月	2022.07
労務調整係数	1.000-00000 0.0 0

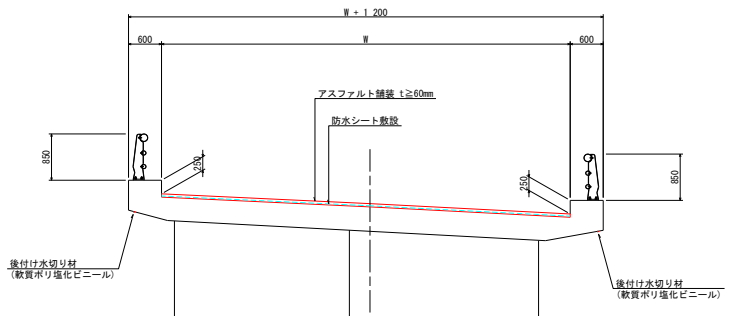
単 24号	貨物自動車による運搬(1車1回)	路面切削機(ホイール廃材積込付)2.0m, 97km, 無, 無	単位	台	単位数量	1	単価	
名称・規格		条件	単位	数量	単価	金額	摘要	
	貨物自動車基本運賃 20t車以上30t車まで 100kmまで		台	1				
	諸雑費(まるめ)		式	1				
	合計							
	単価							円/台

橋面舗装切削・復旧工

平面図 S=1:150
(橋面)



断面図 S=1:50



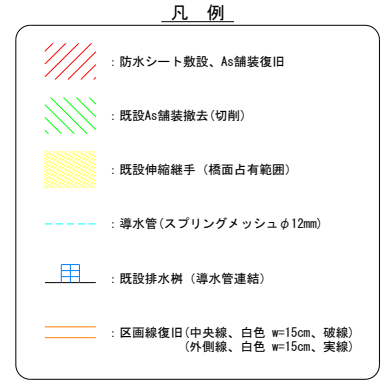
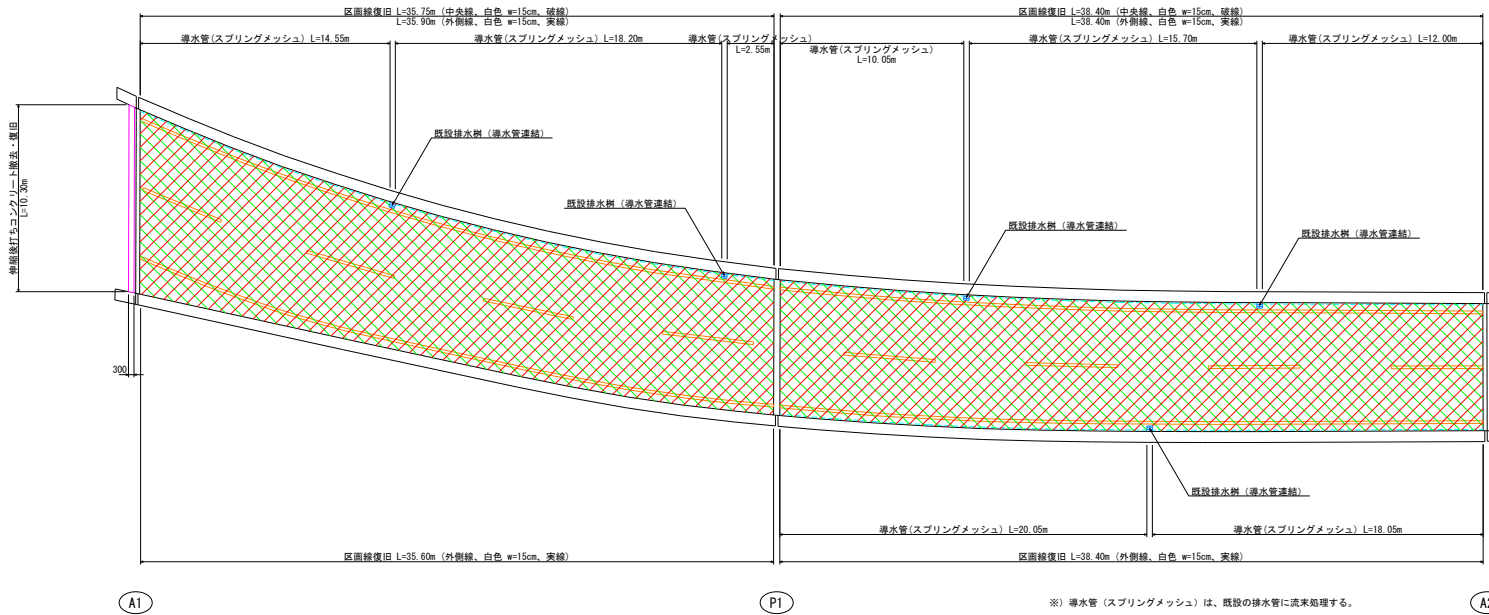
※) 排水管（スプリングメッシュ）は、既設の排水管に流末処理する。

舗装打換工（アスファルト舗装）

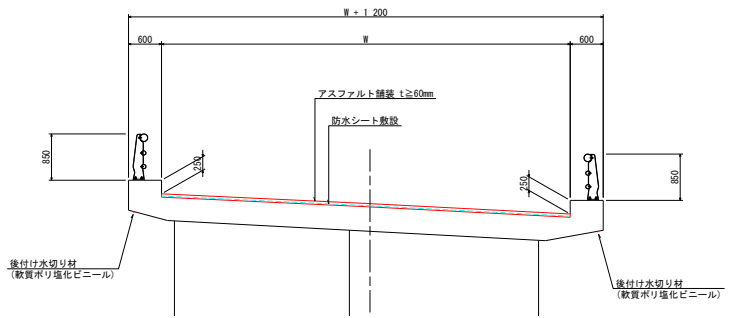
	算式	数量	備考
撤去	A= 283.0+275.5 (図面読み取り)	558.5 m ²	As:t=60mm
復旧	A= 283.0+275.5 (図面読み取り)	558.5 m ²	

区画線工

平面図 S=1:150
(橋面)



断面図 S=1:50



※ 導水管(スプリングメッシュ)は、既設の排水管に流末処理する。

区画線工(中央線復旧、白色、幅15cm、破線)

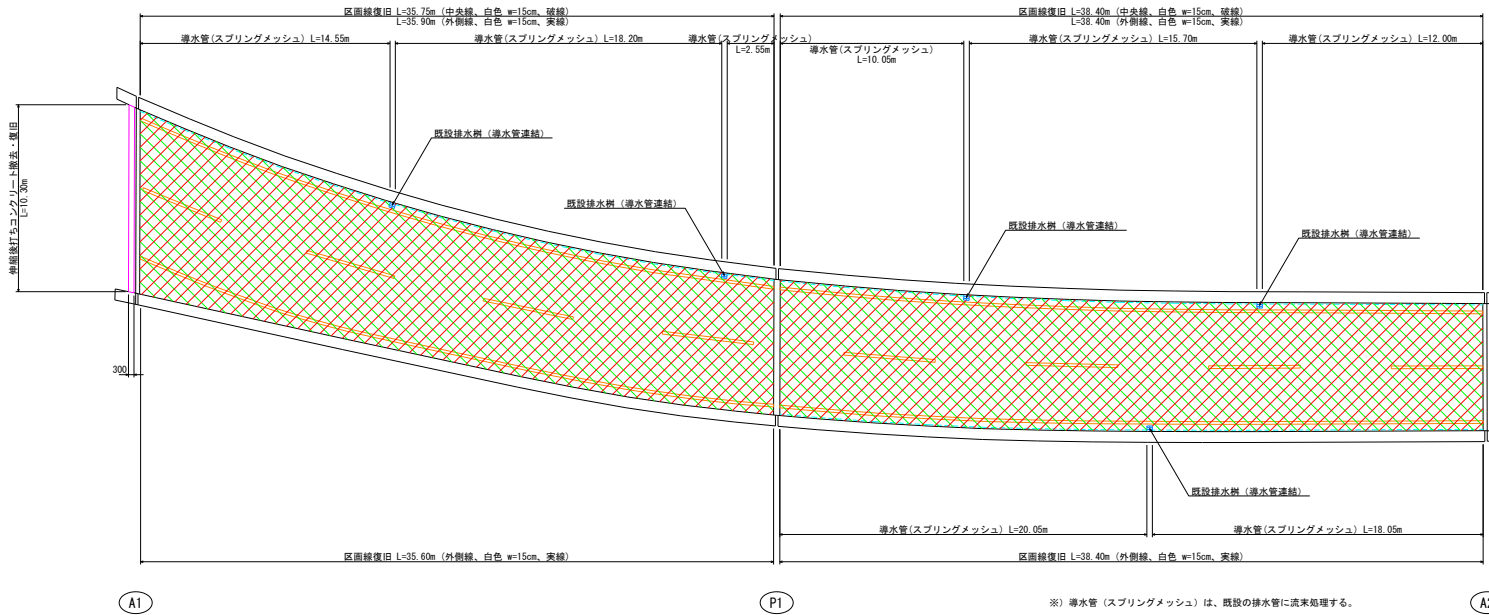
	算式	数量	備考
延長	$L = 35.75 + 38.40$	74.2 m	破線

区画線工(外側線復旧、白色、幅15cm、実線)

	算式	数量	備考
延長	$L = 35.90 + 35.60 + 2 \times 38.40$	148.3 m	実線

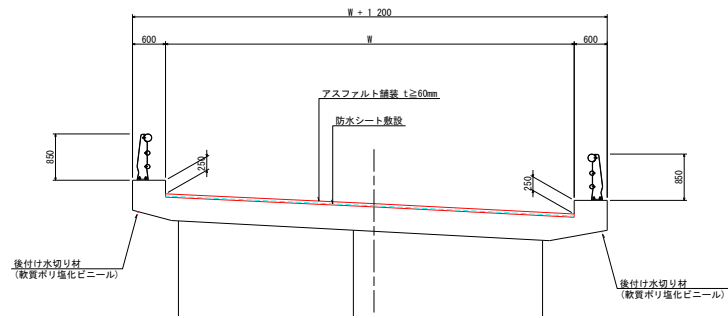
橋面防水層敷設工

平面図 S=1:150
(橋面)



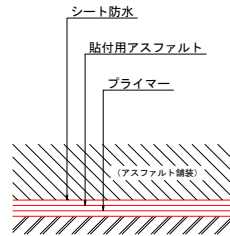
- 凡 例
- : 防水シート敷設、As舗装復旧
 - : 既設As舗装撤去(切削)
 - : 既設伸縮継手 (橋面占有範囲)
 - : 導水管(スプリングメッシュφ12mm)
 - : 既設排水樹 (導水管連結)
 - : 区画線復旧 (中央線、白色 w=15cm、破線)
(外側線、白色 w=15cm、実線)

断面図 S=1:50

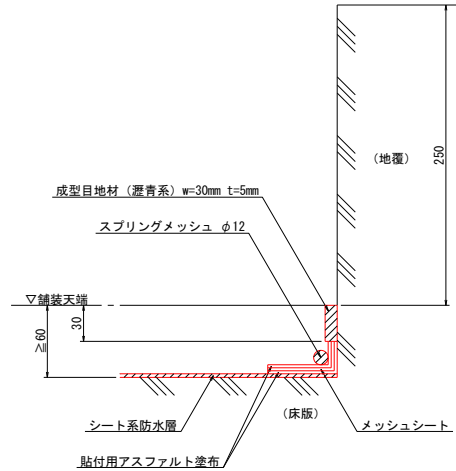


橋面防水層敷設工

シート防水標準構成図 S=1:3
(参考)



地覆部詳細構造 S=1:3
(参考)



橋面防水工 (シート系防水)

	算 式	数 量	備 考
面積	A= 283.0+275.5 (図面読み取り)	558.5 m ²	

床版排水工 (導水管 : スプリングメッシュ φ12mm)

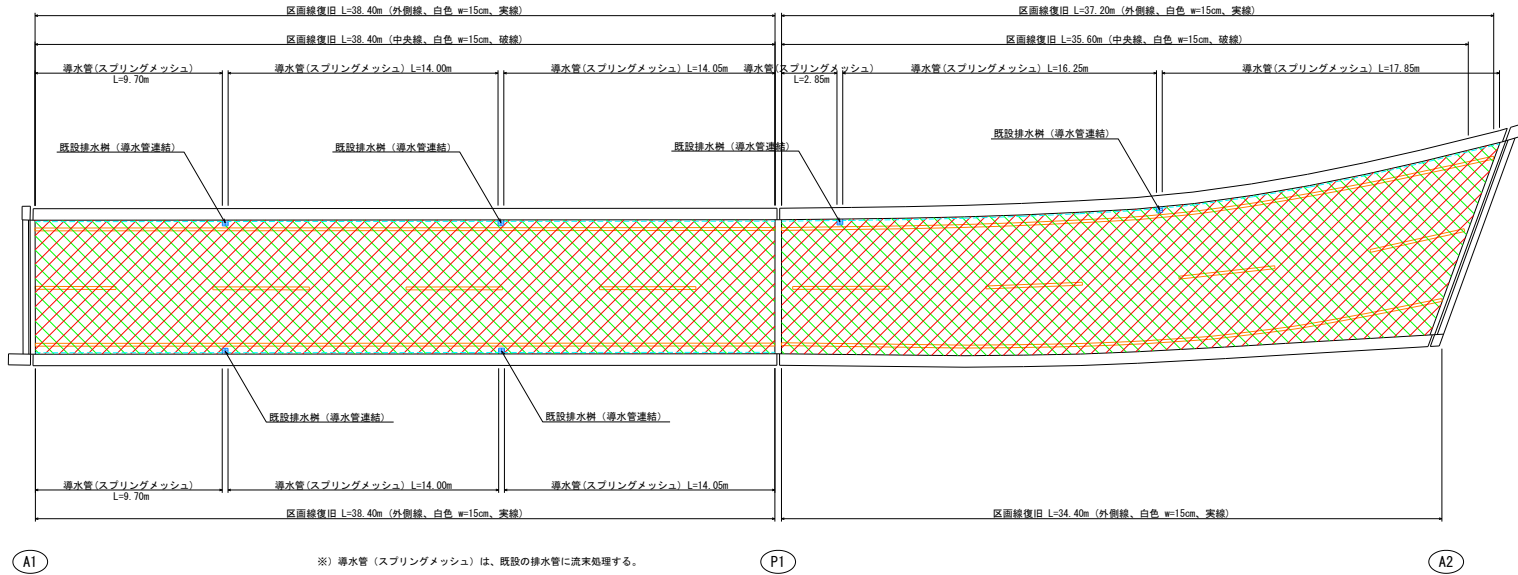
	算 式	数 量	備 考
延長	L= 14.55+18.20+2.55+10.05 +15.70+12.00+20.05+18.05	111.2 m	

目地材 (成形目地材 厚5mm 幅30mm)

	算 式	数 量	備 考
延長	L= 14.55+18.20+2.55+10.05 +15.70+12.00+20.05+18.05	111.2 m	

橋面舗装切削・復旧工

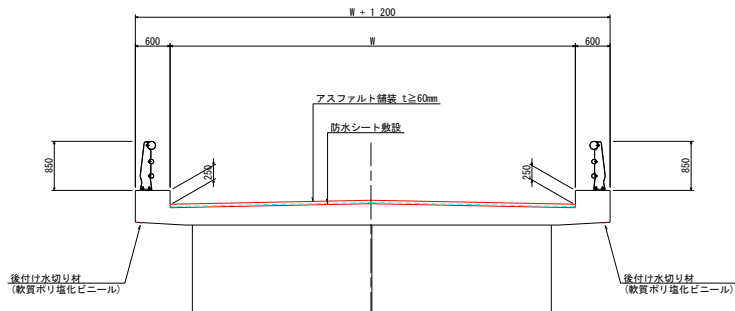
平面図 S=1:150
(橋面)



- 凡 例
- : 防水シート敷設、As舗装復旧
 - : 既設As舗装撤去(切削)
 - : 既設伸縮継手(橋面占有範囲)
 - : 導水管(スプリングメッシュφ12mm)
 - : 既設排水樹(導水管連結)
 - : 区画線復旧(中央線、白色 w=15cm、破線)
(外側線、白色 w=15cm、実線)

A1 ※ 導水管(スプリングメッシュ)は、既設の排水樹に流束処理する。 P1 A2

断面図 S=1:50

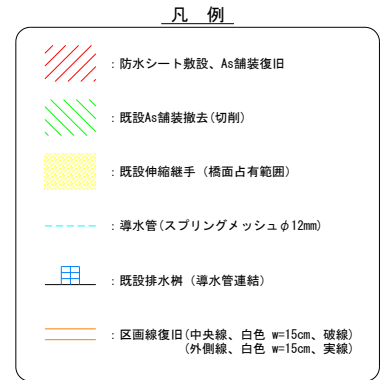
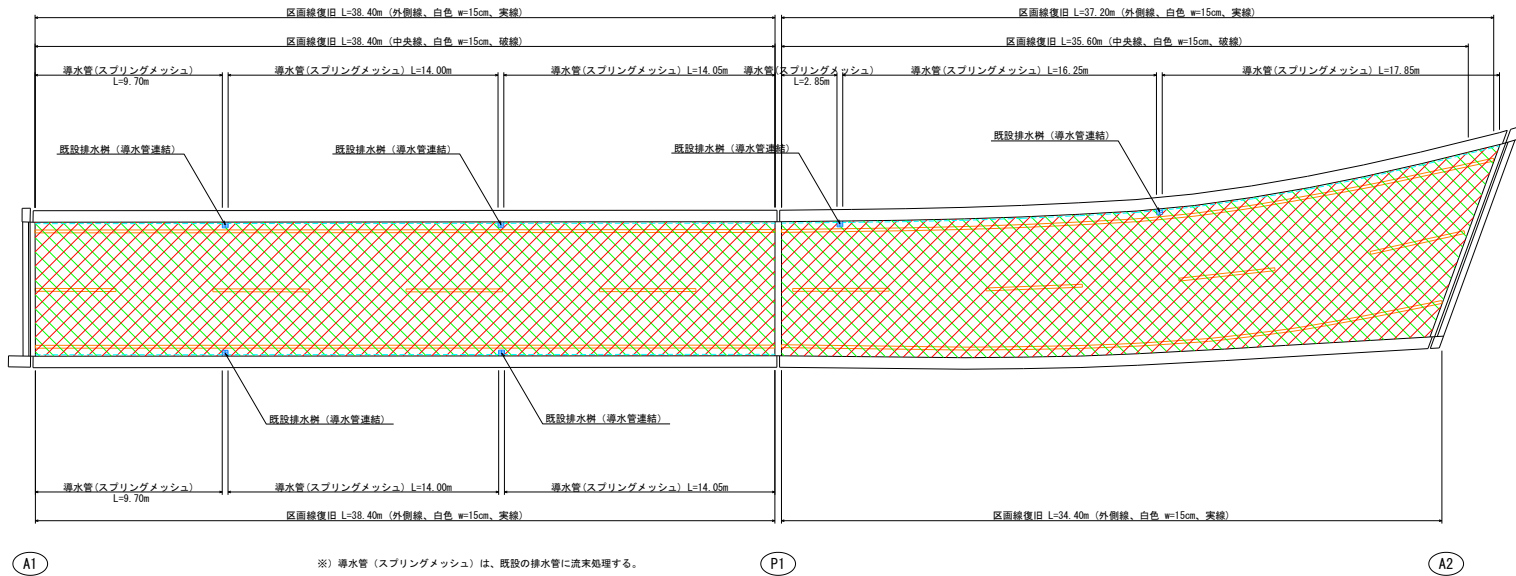


舗装打換工(アスファルト舗装)

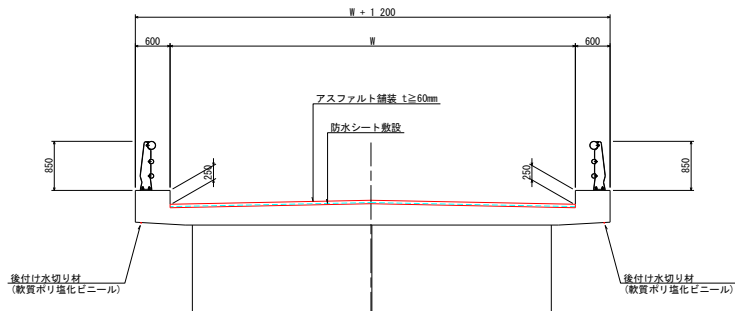
	算 式	数 量	備 考
撤 去	A= 267.7+272.7 (図面読み取り)	540.4 m ²	As:t=60mm
復 旧	A= 267.7+272.7 (図面読み取り)	540.4 m ²	

区画線工

平面図 S=1:150
(橋面)



断面図 S=1:50



区画線工 (中央線復旧、白色、幅15cm、破線)

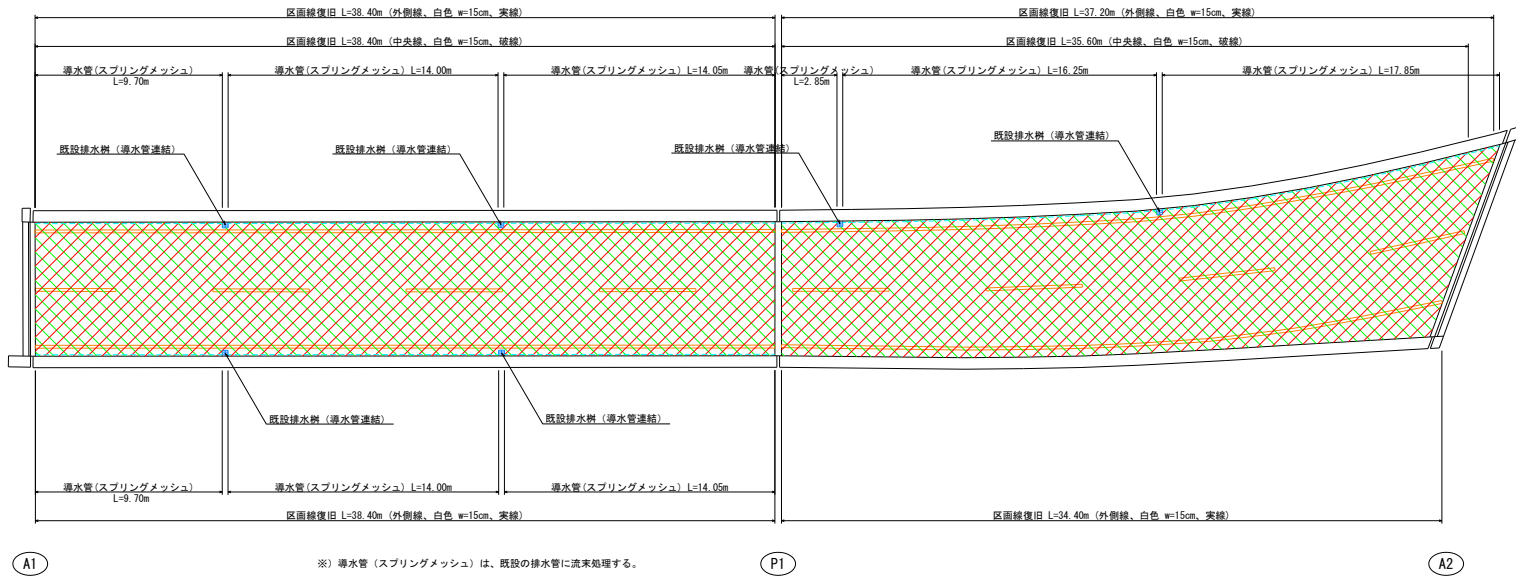
	算式	数量	備考
延長	$L = 38.40 + 35.60$	74.0 m	破線

区画線工 (外側線復旧、白色、幅15cm、実線)

	算式	数量	備考
延長	$L = 2 \times 38.40 + 37.20 + 34.40$	148.4 m	実線

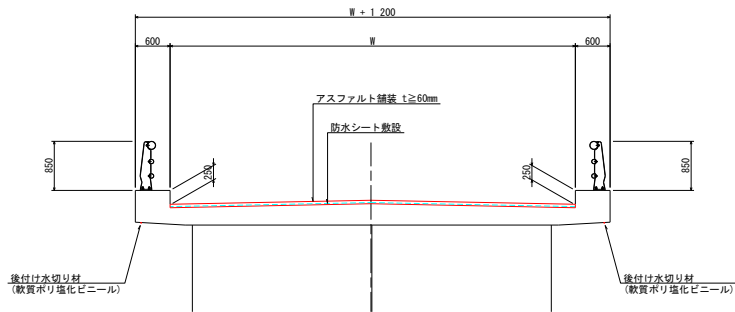
橋面防水層敷設工

平面図 S=1:150
(橋面)



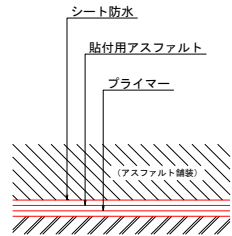
- 凡 例
- : 防水シート敷設、As舗装復旧
 - : 既設As舗装撤去(切削)
 - : 既設伸縮継手(橋面占有範囲)
 - : 導水管(スプリングメッシュφ12mm)
 - : 既設排水柵(導水管連結)
 - : 区画線復旧(中央線、白色 w=15cm、破線)
(外側線、白色 w=15cm、実線)

断面図 S=1:50

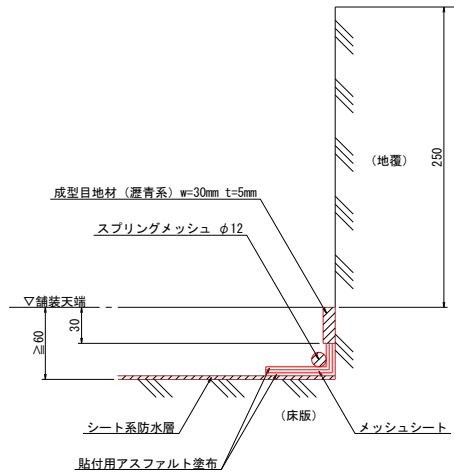


橋面防水層敷設工

シート防水標準構成図 S=1:3
(参考)



地覆部詳細構造 S=1:3
(参考)



橋面防水工 (シート系防水)

	算 式	数 量	備 考
面積	$A = 267.7 + 272.7$ (図面読み取り)	540.4 m ²	

床版排水工 (導水管 : スプリングメッシュφ12mm)

	算 式	数 量	備 考
延長	$L = 2 \times (9.70 + 14.00 + 14.05) + 2.85 + 16.25 + 17.85$	112.5 m	

目地材 (成形目地材 厚5mm 幅30mm)

	算 式	数 量	備 考
延長	$L = 2 \times (9.70 + 14.00 + 14.05) + 2.85 + 16.25 + 17.85$	112.5 m	

